

音楽家も、
お住みつき。



プロの音楽家も「住みたい」と思うほどの音質と-80dBという遮音性能。

24時間365日、楽器演奏OK。

SOUND PROOF MANSION
RASICLAS

防音マンション

RASICLAS

ERHABEN
エルハーベン

賃料

95,000円～

間取り

2LDK×5戸、1DK×4戸、1K×7戸
マンション

都営三田線

「志村坂上」駅

徒歩9分



宅地建物取引業 東京都知事(3)86833号
賃貸住宅管理業 国土交通大臣(1)4181号

祥エステートオフィス株式会社

SHO-ESTATE OFFICE

お問い合わせは

TEL03-6233-9250
(土日祝も案内可能)

FAX.03-6279-1007

〒169-0075 東京都新宿区高田馬場4丁目4-23
SHO-ESTATE.BLD B1F

客付会社様へ

AD100

■手数料	■負担割合	■賃主	■借主	100%
■手数料	■配分の割合	■元付	■客付	100%

■取引態様 ■情報公開日
専任媒介 2018.8.30

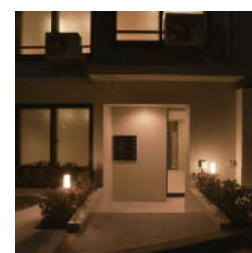
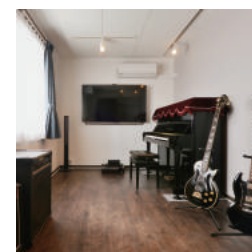
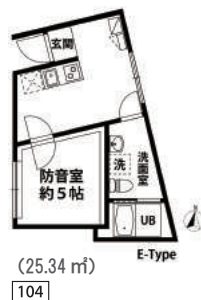
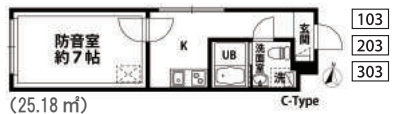
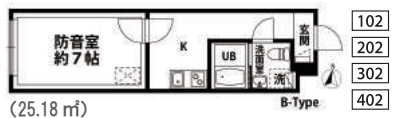
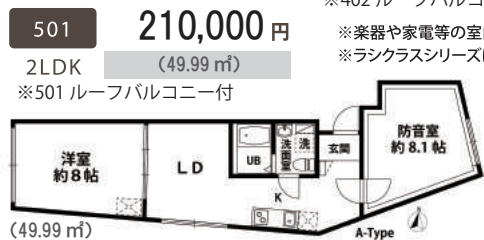
24時間365日楽器演奏OK
[ERHABEN] - エルハーベン -

フリーレント
1ヶ月!

ERHABEN	全16戸	敷金 0 ヶ月	礼金 0 ヶ月	共益費 2LDK 10,000 円
		※ペット飼育または楽器の場合は敷金1ヶ月分追加		1DK・1K 8,000 円

101 2LDK (49.99㎡)	175,000円	102 1K (25.18㎡)	97,000円	103 1K (25.18㎡)	96,000円
104 1DK (25.34㎡)	95,000円	201 2LDK (49.99㎡)	185,000円	202 1K (25.18㎡)	104,000円
203 1K (25.18㎡)	106,000円	204 1DK (23.23㎡)	102,000円	301 2LDK (49.99㎡)	190,000円
302 1K (25.18㎡)	106,000円	303 1K (25.18㎡)	108,000円	304 1DK (23.23㎡)	103,000円
401 2LDK (49.99㎡)	195,000円	402 1K (25.18㎡)	115,000円	403 1DK (23.23㎡)	105,000円

※402 ルーフバルコニー付
※楽器や家電等の室内搬入の可否は事前にご確認をお願いします。
※ラシクラスシリーズによる演奏ルールを守っていただく事が条件となります。



Information

- 物件名: ERHABEN (エルハーベン)
- 所在地: 東京都板橋区小豆沢2-32-6
- 交通: 都営三田線「志村坂上」駅 徒歩9分
- 間取り: 2LDK×5戸、1DK×4戸、1K×7戸
- 構造・規模: 鉄筋コンクリート造 地上5階 戸数16戸
- 完成: 2018年8月末
- 入居: 2018年9月1日～
- 契約期間: 2年間
- 更新料: 新賃料の1ヶ月分
- 専有面積: 23.23㎡～49.99㎡
- 賃料: 88,000円～210,000円
- 共益費: 1K・1DK 8,000円 2LDK 10,000円
- 火災保険: 15,000円～20,000円
- 室内クリーニング費用: 賃料の0.5ヶ月分 (退去時)

保証会社

- 保証会社要加入
- 保証会社/日本セーフティー(株)
- 保証料/総賃料×50%(年間保証料10,000円)
- 口座引落手数料/324円(税込)/月

短期解約

- 契約後1年以内に解約の場合は違約金として賃料の2ヶ月分を申し受けます。
- 解約時1ヶ月前通告。

Access



Equipment

- オートロック(104 除く)
- 風呂・トイレ別
- プロパンガス
- 温水洗浄便座
- TVモニター付きインターホン
- LED照明
- システムキッチン(IH2口)
- 追い炊き機能 (2LDKのみ)
- エアコン全室
- 浴室暖房乾燥機
- 独立洗面台
- クローゼット
- 防犯カメラ
- 駐輪場有
- 宅配ボックス
- フレック光導入済

