

# 全住戸防音ルーム完備(1室L-80) 本格スタジオ並の防音性能!! [ラシクラスGNコート練馬]

デザイナーズマンション分譲仕様 事務所利用可 ペット飼育可

ラシクラスGNコート練馬 全8戸 敷金 1ヶ月 礼金 1ヶ月 共益費 15,000円

※ペット飼育または喫煙の場合は敷金1ヶ月分追加

001 2LDK (51.08㎡) 215,000円	101 3DK (61.92㎡) 265,000円	102 2DK (42.01㎡) 185,000円
201 2DK (42.36㎡) 205,000円	202 2DK (41.86㎡) 190,000円	301 2DK (42.36㎡) 205,000円
302 2DK (41.86㎡) 195,000円	401 3LDK (79.53㎡) 済	

GNコート 限定3台  
入居者専用ガレージ

- リモートシャッター
- トイレ・水栓 ○屋外用電源

※GNコートから約200mの場所にご用意しております。  
37,800円(税込) / 月



302号室

## Equipment 分譲マンション並みのハイグレード設備が充実。

- 各戸専用トランクルーム (サイズ:W950×D1000 ~W730×D1100)
- インターネット無料 (J.COM提供320M)
- 集光機(ひまわり)
- 床暖房(ダイニング)
- TVモニター付きインターホン
- システムキッチン(IH2口)
- 駐輪スペース有(無料)
- 全室エアコン・照明完備
- 防犯カメラ完備(外部・共用部)
- 共用部大理石仕上げ
- カード式ロックシステム
- 温水洗浄便座
- 追い焚き機能付バス
- 独立洗面台
- クローゼット
- エレベーター
- 浴室暖房乾燥機
- 都市ガス
- オートロック
- 宅配ボックス
- エアコン全室



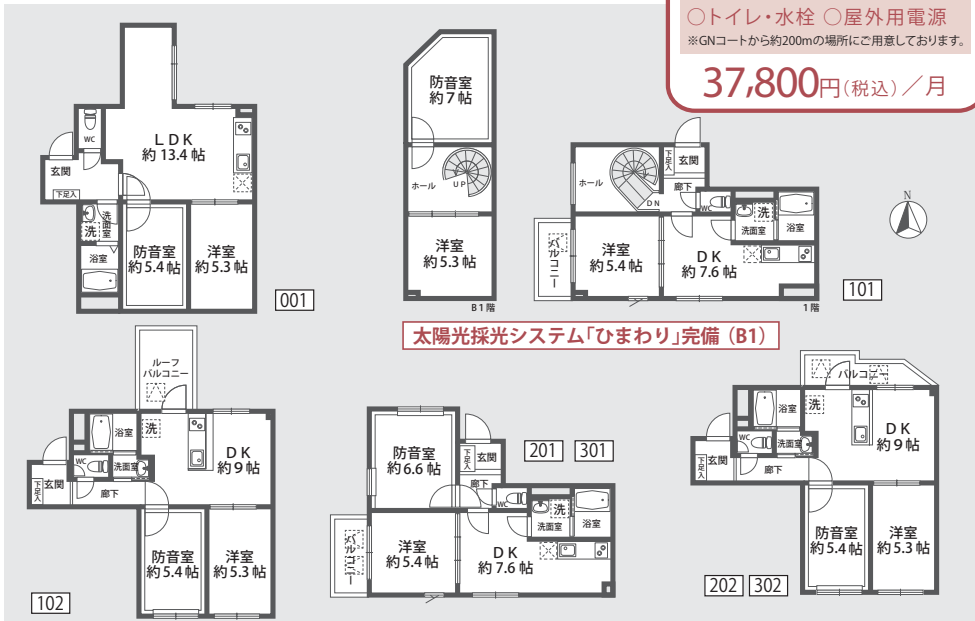
## Information 都営大江戸線/西武有楽町線/西武池袋線「練馬」駅徒歩8分

- 物件名 ラシクラスGNコート練馬
  - 所在地 東京都練馬区豊玉中3-2-11
  - 構造・規模 鉄筋コンクリート造地下1階地上5階 戸数8戸
  - 竣工 2018年3月
  - 入居 2018年12月中旬予定
  - 契約期間 2年間
  - 更新料 新賃料の1ヶ月分
  - 火災保険料 20,000円~
  - 仲介手数料 賃料の1.08ヶ月分(税込)
  - 室内クリーニング費用 賃料の0.5ヶ月分(退去時)
- ※敷金1ヶ月に含まれています。

保証会社 保証人不要(保証会社要加入) 保証会社/(株)Casa  
【住居用】保証料/総賃料×50% 年間保証委託料/10,000円 口座引落手数料/月額540円(税込)

【事業用】保証料/総賃料×80% 年間保証委託料/総賃料×10%

短期解約 契約後1年以内に解約の場合は違約金として賃料の1ヶ月分を申し受けます。解約時2ヶ月前通告。



太陽光採光システム「ひまわり」完備(B1)

※楽器や家電等の室内搬入の可否は事前にご確認をお願いします。※ラシクラスシリーズによる演奏ルールを守っていただく事が条件となります。  
※図面と現況が相違する場合は現況を優先致します。

音楽家も、  
お住みつき。



大江戸線  
西武有楽町線  
西武池袋線

「練馬」駅  
徒歩8分



事務所利用    ペット    インターネット無料    トランクルーム

全住戸防音ルーム完備(1室L-80)本格スタジオ並の防音性能!!

プロの音楽家も「住みたい」と思うほどの音質と-80dBという遮音性能。  
**24時間365日、楽器演奏OK!!**

デザイナーズマンション分譲仕様

防音マンション  
ラシクラスGNコート練馬

賃料

185,000円~

○2DK×5戸○3DK×1戸  
○2LDK×1戸○3LDK×1戸



東京都練馬区豊玉中3-2-11

- スーパー(東武ストア).....徒歩約1分
- スーパー(オオゼキ).....徒歩約8分
- コンビニ(セブンイレブン).....徒歩約2分
- コンビニ(ファミリーマート).....徒歩約2分
- 練馬区役所.....徒歩約5分
- 練馬郵便局.....徒歩約4分



宅地建物取引業 東京都知事(6)71015号 建設業許可番号 東京都知事(般28)104653号

株式会社 ウチダハウス

Google ラシクラスGNコート練馬 ウチダハウス 写真はこちら!

お問い合わせは TEL. 03-3992-6666

〒176-0001 東京都練馬区練馬 1-22-5 FAX. 03(3992)5557

客付会社様へ

**AD100**

■手数料	■手数料	■賃主	■借主	100%
負担の割合	元付	%	客付	100%
■取引態様	■情報公開日			
	専任媒介			